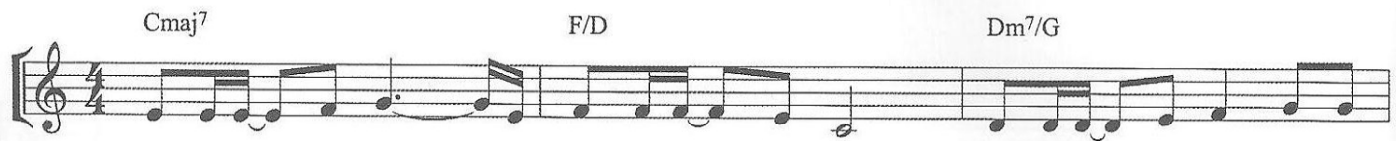


耶穌我需要你

♩ = 80

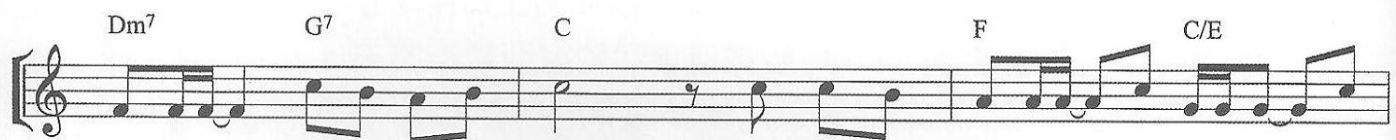
Lyricist : 李匯晴 Composer : 李匯晴



天天問自己該怎麼走下去 我看見自己好多



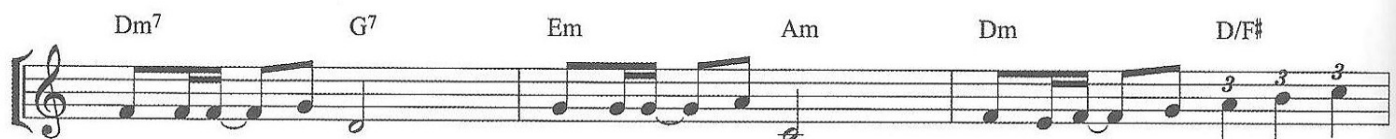
問題 天天在找尋 走下去的目的 不想



再盲目 不想再猶豫 於是我遇見了你 開啓我的



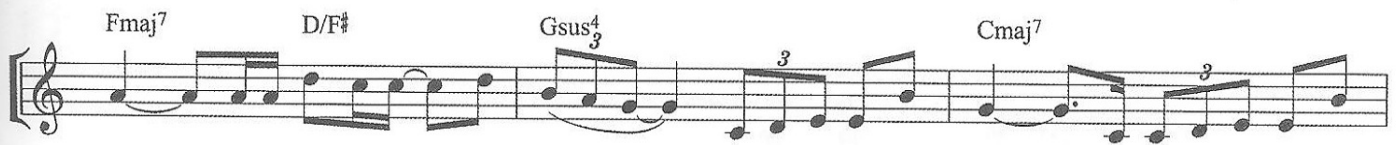
心和靈 就連呼吸也 開始有意義 當我



沉浸你愛裡 追尋你真理 我的生命開始甦



醒 耶 穌 我 需 要 你 像 沙 漠 需 要 雨 活 著 離 不 開 氧



氣 就 像 我 離 不 開 你 —— 耶 穌 我 需 要 你 像 黑 夜 需 要 光



明 太 陽 離 不 開 天 際 我 也 離 不 開 你

